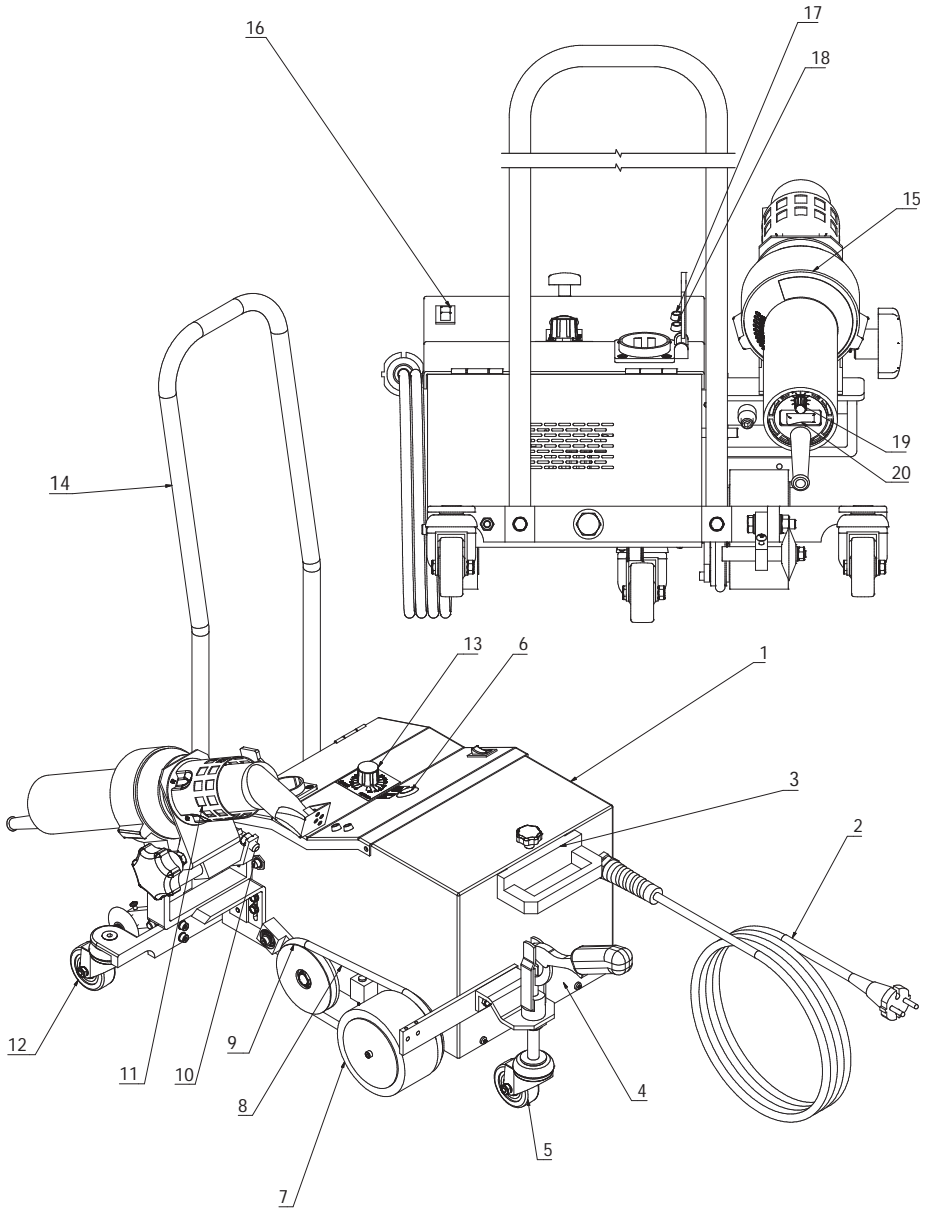


FORSTHOFF-D

RU

DE Bedienungsanleitung

EN Operating Instructions



FORSTHOFF-D

- 1.
- 2.
- 3.
- 4.
- 5.
- 6.
- 7. /
- 8.
- 9.
- 10.
- 11.
- 12.
- 13.
- 14.
- 15.
- 16.
- 17. -
- 18. -
- 19.
- 20.



FORSTHOFF-D



PVC-P, PE, ECB, CSPE, EPDM,
PVDF



: 40

45



230

50/60

4000

, °C

20-650,

1-18

<70 dB

29,5

520 x 385 x 320

FORSTHOFF-D



(2)

(15)

(14).

(16).

(17)

(20)

(15)

1500

(19)

(13)

(4)

(5),

(4).

(11)

(10)

(7),

(17).

(6)

(10).

(11)

(7)

(19)

(20),

0.

(16)

0,

FORSTHOFF-D

FORSTHOFF.

FORSTHOFF.



CE **Garantie**

FORSTHOFF GmbH, Freiheitstr. 24,
D – 42719 Solingen

: FORSTHOFF-D

EC directive 2006/95/EC - LVD
EC directive 2004/108/EC – EMC
EC directive 2011/65 – EU – RoHS

2006/95/EC

EN 60335-1:2002 + A11:2004 + A1:2004 +
A12:2006 + Corrigendum : 2006 + A2:2006
EN 60335-2-45:2002

: 13

2004/108/CE

EN 55014-1:12/2006
EN 55014-2:02/1997+A1:12/2001
EN61000-3-2:4/2006
EN61000-3-3:1/1995+A1:6/2001+A2:11/2005
EN50581-2012

Solingen, 01.07.2013



Andrea Forsthoff-Neeff

FORSTHOFF GmbH
Heissluftschweißgeräte und -Zubehör
Freiheitstraße 24
D-42719 Solingen

Telefon: +49 (0) 212 - 33 60 52
Telefax: +49 (0) 212 - 33 69 16
E-Mail: info@forsthoffwelding.com
Internet: www.forsthoffwelding.com